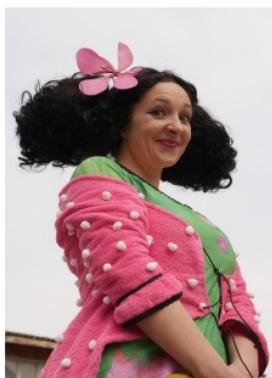


Les DAM' OIZELLES

Fiche Technique



Type : Spectacle de rue déambulatoire, Mimographie sur échasses.

Durée de la prestation. 3x45 minutes ou 4x30 minutes.

Arrivée sur place. 2 h30 avant le premier passage.

Préparation. 2 heures + 20 minutes de repérage.

Espace scénique. rue permettant le passage des costumes volumineux.

Changement de lieux. si les passages ne se font pas aux mêmes endroits, prévoir 1 heure de déshabillage/habillage entre ceux-ci.

Loge : Prévoir un espace propre, chaud, intime avec toilettes à proximité, disponible 2 h30 avant le début de la prestation et 1h après. Cet espace devra être assez spacieux (minimum 25 m2) et contenir 3 tables et 3 chaises. Il devra se trouver à moins de 100 m du lieu de représentation.

En cas d'intempéries. si la représentation en extérieure ne peut se faire, un lieu abrité spacieux et haut, pouvant accueillir le public, devra être prévu par l'organisateur.

CONTACT: Véronique Boulard

06.60.11.03.19

miette_et_compagnie@yahoo.fr

MIETTE ET COMPAGNIE

105 RTE DES TROIS VILLAGES

38660 ST HILAIRE DU TOUVET

CONTACT: 06.60.11.03.19

e-mail:

miette_et_compagnie@yahoo.fr

site: www.mietteetcompagnie.net

siret: 479 941 981 00033